

**АРХИТЕКТУРА**

## В подмосковном Парке Малевича появились водопады

Для ландшафтного Парка Малевича бюро Basis спроектировало систему водопадов, вписанную в естественную среду

16 июня 2023



Генплан водопадов в парке «Малевич»

**ФОТО: БЮРО BASIS**

Самый молодой и модный подмосковный Парк Малевича под Одинцово известен своими арт-объектами и выставками. В начале июня здесь открылась вторая часть экспозиции актуального искусства на свежем воздухе, а теперь в нем появилась новая достопримечательность — два водопада с ручьями, фонтаном и смотровой площадкой. Архитекторам бюро Basis, занимавшимся проектом, нужно было сформировать пространство для комфортного отдыха и вписать систему водопадов в уже сложившуюся естественную среду.

Продолжение после рекламы

**РЕКЛАМА**

mydecor



**ФОТО: НИКИТА СУББОТИН**



**ФОТО: НИКИТА СУББОТИН**

Водопады находятся при входе в парк, на не слишком зеленом участке. Соседство с лесопарковой зоной подсказало решение — их решили растворить в окружающем пейзаже, словно они здесь были всегда. Для этого использовали натуральные материалы и формы, соответствующее ландшафту местности.

**РЕКЛАМА**



**ФОТО: НИКИТА СУББОТИН**



**ФОТО: НИКИТА СУББОТИН**

Основную часть парка занимает система водоемов с каскадами. В самой верхней точке сделали малый пруд с двумя водопадами, расходящихся в систему ручьев. На местах пересечения водных потоков с пешеходными маршрутами проложили мостики. Через расположенный ниже основной пруд проходит брод, выложенный каменными глыбами.

---

Продолжение после рекламы

**РЕКЛАМА**

РЕКЛАМА



**ФОТО: НИКИТА СУББОТИН**

Для мостков и небольших пирсов придумали особую конструкцию: сваи смещены внутрь от края остова, что позволяет сделать их менее заметными. Для большого пирса разработали другое решение: металлические сваи облицованы половинами дубовых бревен, скрепленных металлическими обручами.

Продолжение после рекламы

РЕКЛАМА

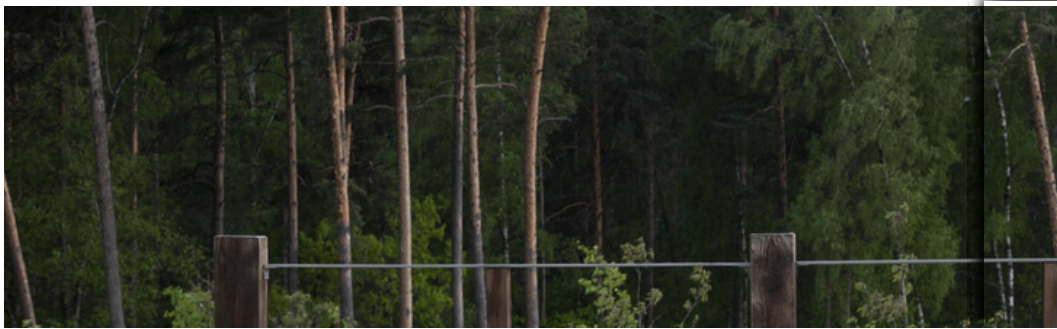


ФОТО: НИКИТА СУББОТИН

Для малых архитектурных форм выбрали простые формы и природные материалы с грубой фактурой. Покрытия пирсов сделали из доски лиственницы, стойкой к влаге, а деревянные элементы скамеек, табуретов и навигации — из цельного бруса крупного сечения.



ФОТО: НИКИТА СУББОТИН



## РЕКЛАМА



**ФОТО: НИКИТА СУББОТИН**

По периметру зоны водопадов организована зеленая зона из туи, ивы и липы мелколистной. На севере участка высадят хвойные (сосна, ель) и лиственные деревья (клен остролистный, багряник японский), а в восточной части вдоль дороги — березы, клены, ивы и рябины. Основное озеленение включает можжевельники, сосну горную, спирею, боярышник и рябинник.

*Авторы проекта: Иван Охапкин, Мария Репкина, Галина Костенко, Ульяна Жомнир, бюро Basis*



**ФОТО: НИКИТА СУББОТИН**

## РЕКЛАМА



+5



Читайте нас в [Телеграме](#), чтобы оставаться в курсе событий

Подписаться

### МАТЕРИАЛЫ ПО ТЕМЕ

- 1 «Парк Малевича»: новое место отдыха под Одинцово
- 2 В Парке Малевича открылась экспозиция современного искусства
- 3 В Парке Малевича открылась вторая часть экспозиции
- 4 Парк по проекту Александра Бродского в арт-усадьбе Веретьево
- 5 Каким бывает и зачем нужен лэнд-арт? Отвечают художники

### ТЕГИ

Ландшафтный дизайн Подмосковье



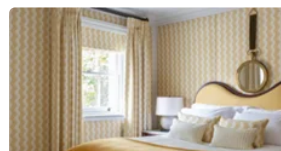
«Парк Малевича»: новое место отдыха под Одинцово



Удобная оплата смартфоном  
Реклама



Бетон, фанера и стеклоблоки: необычный дом-улитка в Подмосковье



Желтый+ белый в интерьере: 40+ примеров



Чтобы высосать жир с живота и бедер быстро, пейте утром стакан...  
Реклама



Аксессуары...  
Ким К

## РЕКЛАМА

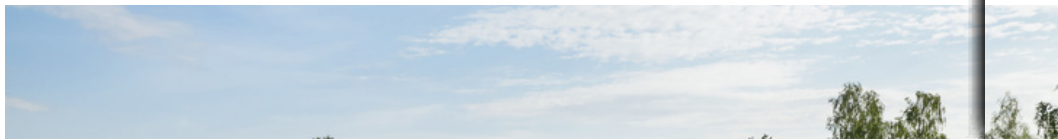
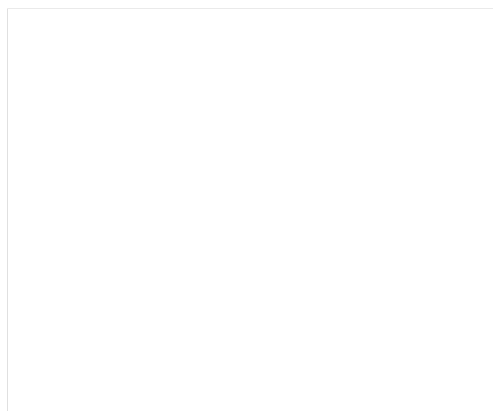
26 августа 2021



**ФОТО: АРХИТЕКТУРНОЕ БЮРО BASIS**

Немчиновка в Одинцовском районе практически не отличается от обычных московских пригородов. Местные жители уже давно забыли об авангардном наследии этих мест. Когда архитекторы бюро Basis начали работу над парком между Барвихой и Немчиновкой, они с удивлением обнаружили, что здесь регулярно бывал знаменитый художника-авангардист Казимир Малевич. Пейзажи Немчиновки дали толчок новому этапу в его творчестве — фигуративной живописи. Существует даже легенда о «дубе Малевича», рядом с которым художник будто бы любил отдыхать после работы над очередным шедевром.

Продолжение после рекламы





РЕКЛАМА

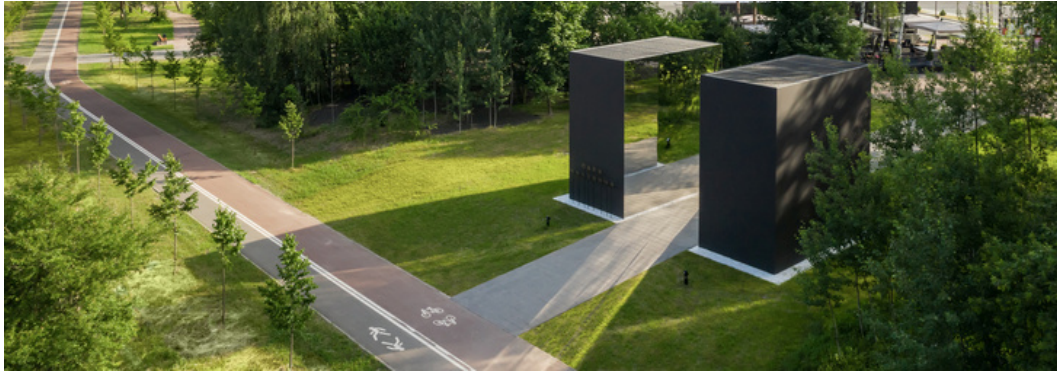


ФОТО: АРХИТЕКТУРНОЕ БЮРО BASIS

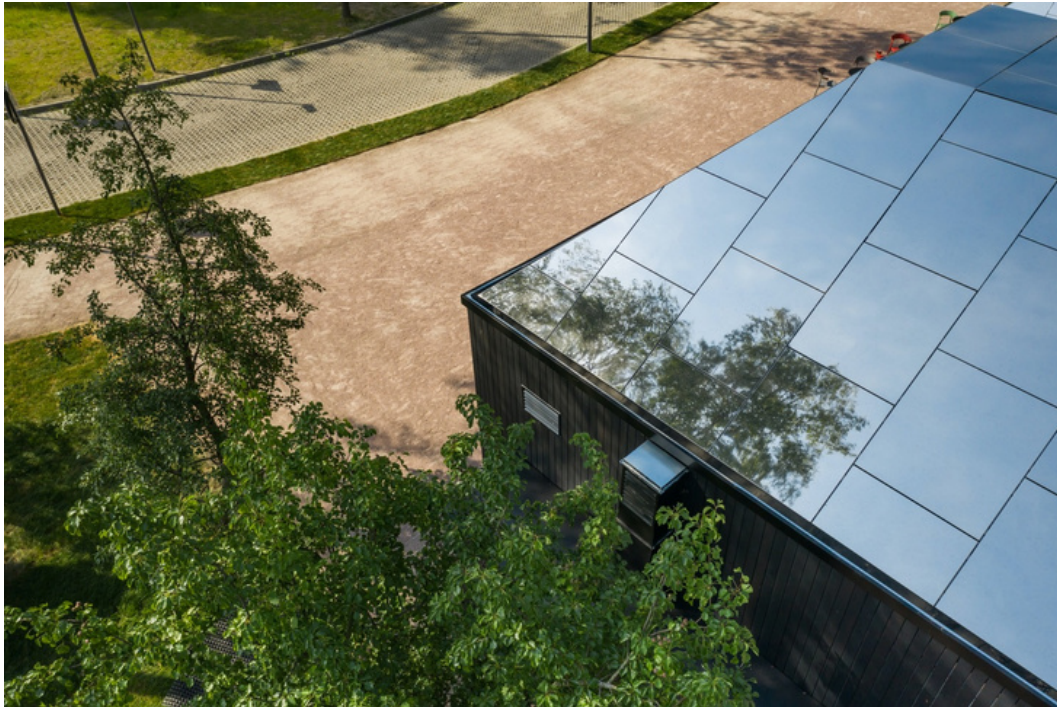


ФОТО: АРХИТЕКТУРНОЕ БЮРО BASIS



**РЕКЛАМА**

оборудованы под кафе и арт-пространства.

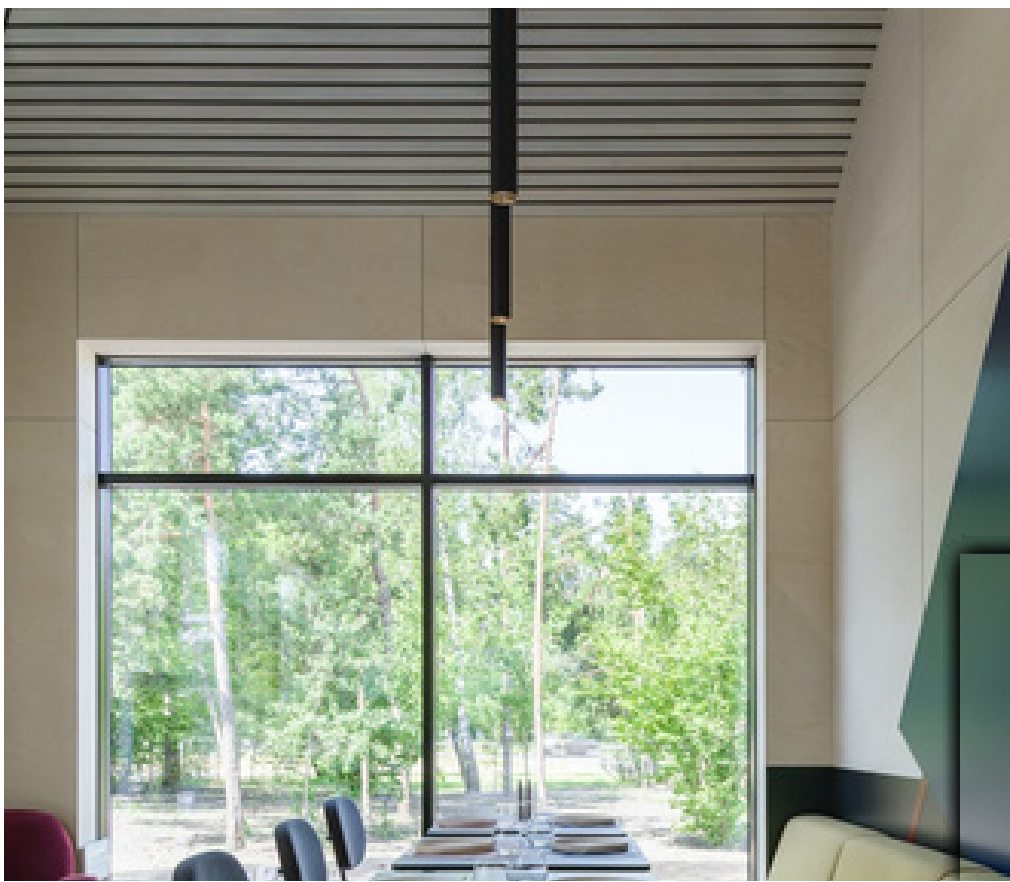


**ФОТО: АРХИТЕКТУРНОЕ БЮРО BASIS**

РЕКЛАМА



ФОТО: АРХИТЕКТУРНОЕ БЮРО BASIS



## РЕКЛАМА

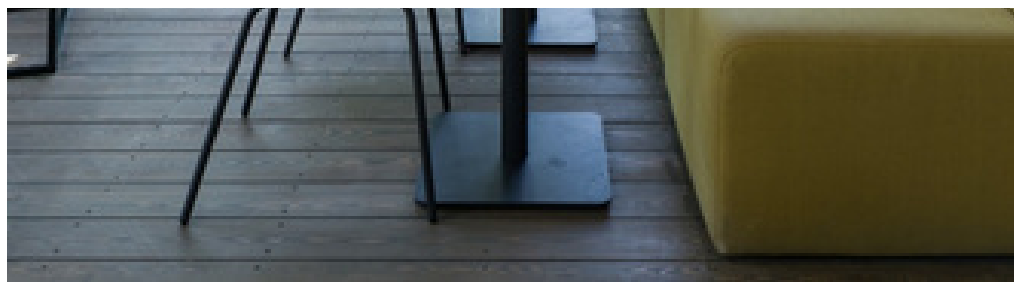
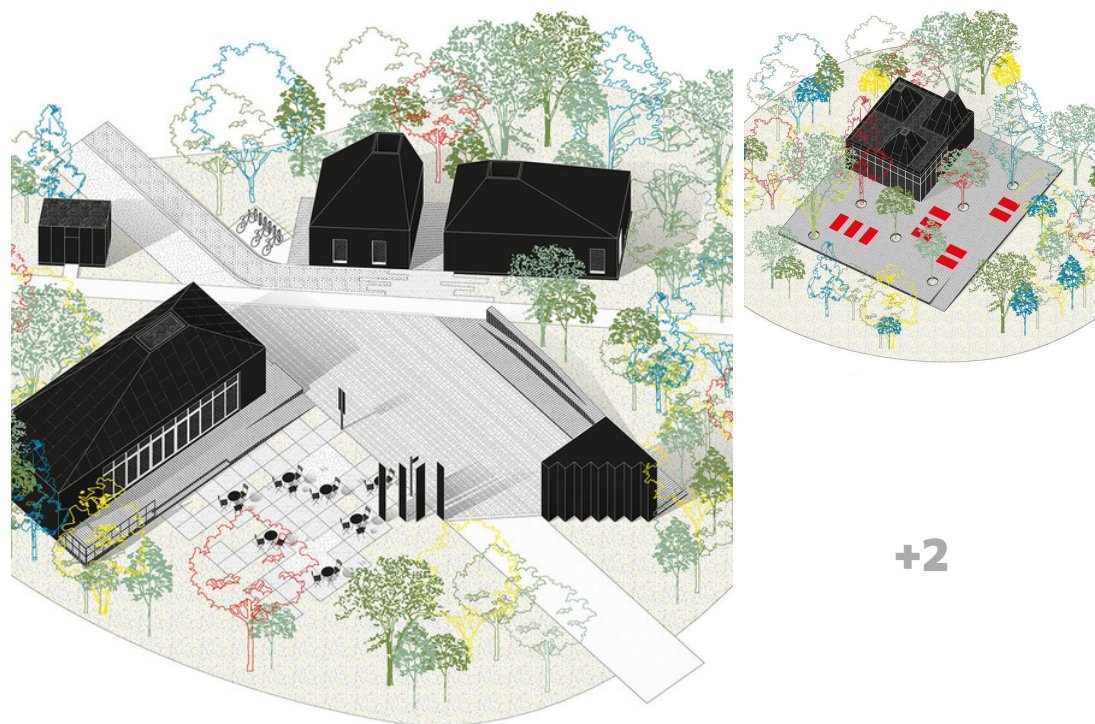


ФОТО: АРХИТЕКТУРНОЕ БЮРО BASIS



Т. Илья Поляков



Читайте нас в [Телеграме](#), чтобы оставаться в курсе событий

Подписаться

### МАТЕРИАЛЫ ПО ТЕМЕ

- 1 Парк по проекту Александра Бродского в арт-усадьбе Веретьево
- 2 «Парк Яуза» соединит Москву и Московскую область
- 3 Новый арт-проект Евгения Гранильщикова совместно с Samsung
- 4 Художник Григорий Масленников создаст арт-объект для ЖК «Архитектор»

### ТЕГИ

Подмосковье

РЕКЛАМА

Подписываясь на рассылку myDecor, вы принимаете [условия пользовательского соглашения](#)



[КОМАНДА](#) [РЕКЛАМА](#) [ПОЛЬЗОВАТЕЛЬСКОЕ СОГЛАШЕНИЕ](#) [ПОЛИТИКА ИСПОЛЬЗОВАНИЯ СОOKIE-ФАЙЛОВ](#) [ТЕХПОДДЕРЖКА](#)



WOMAN.ru wday.ru mydecor Star hit marie claire PSYCHOLOGIES the girl PARENTS

**СЕТЕВОЕ ИЗДАНИЕ MYDECOR.RU (МАЙДЕКОР.РУ)  
РЕГИСТРАЦИОННЫЙ НОМЕР ЭЛ № ФС 77 - 83389**

**ЗАРЕГИСТРИРОВАНО ФЕДЕРАЛЬНОЙ СЛУЖБОЙ ПО НАДЗОРУ В СФЕРЕ СВЯЗИ, ИНФОРМАЦИОННЫХ ТЕХНОЛОГИЙ И МАССОВЫХ КОММУНИКАЦИЙ  
(РОСКОМНАДЗОР) 03.06.2022 18+**

**УЧРЕДИТЕЛЬ: ОБЩЕСТВО С ОГРАНИЧЕННОЙ ОТВЕТСТВЕННОСТЬЮ «ШКУЛЁВ ДИДЖИТАЛ ТЕХНОЛОГИИ»**

**ГЛАВНЫЙ РЕДАКТОР: ПАРФЕНОВА Т. Н.**

**КОНТАКТНЫЕ ДАННЫЕ РЕДАКЦИИ ДЛЯ ГОСУДАРСТВЕННЫХ ОРГАНОВ (В ТОМ ЧИСЛЕ, ДЛЯ РОСКОМНАДЗОРА): ЭЛ. ПОЧТА: MYDECOR@SHOLDING.RU ТЕЛЕФОН:  
+7(495) 633-5-633**

**СОРУРИГНТ (С) ООО «ШКУЛЁВ ДИДЖИТАЛ ТЕХНОЛОГИИ», 2023. ЛЮБОЕ ВОСПРОИЗВЕДЕНИЕ МАТЕРИАЛОВ САЙТА БЕЗ РАЗРЕШЕНИЯ РЕДАКЦИИ ВОСПРЕЩАЕТСЯ.**