



Благоустройство набережной в районе Павшинской Поймы
Фотография © Дмитрий Чебаненко / предоставлено Basis architectural bureau

Благоустройство набережной в районе Павшинской Поймы



Иван Ошапкин /
/ Россия

Basis architectural bureau /
/ Россия

информация:

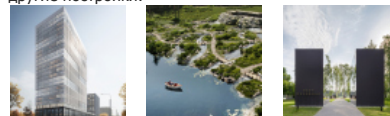
статус
[реализовано](#)

даты
[2016 — 2018 / 2020 — 2022](#)

Набережная в Павшинской Пойме – это проект, над которым бюро Basis работает уже шестой год и продолжает работать. На начальном этапе проекта бюро проводило общественные слушания и активно работало с жителями района. Благодаря этому и качественной реализации проекта сейчас в



Иван Ошапкин,
другие постройки:



Архитекторы – партнеры Архи.ру:



авторский коллектив
ГАП: Татьяна Козлова
Команда проекта: Анна Филиппова, Анна Гераймович, Ангелина Васнецова, Екатерина Тверитнева, Ксения Щербина, Александра Сеницина, Константин Пастухов, Андрей Кверквеладзе, Сергей Козлов, Захар Смирнов, Александра Терентьева

партнеры, заказчики, смежники
Заказчик: Администрация города Красногорск,
Министерство благоустройства Московской области

соцсети Basis приходят положительные отзывы от пользователей общественного пространства. Архитекторам удалось нивелировать назревавший конфликт жителей и застройщиков жилой недвижимости и направить ситуацию в позитивное русло.

место
[Россия, Красногорск](#)
Живописная набережная Павшинской поймы

функция
[Ландшафт](#) / [Благоустройство территории](#)

теги
[send.project](#)

площадь участка
11,24 га



Благоустройство набережной в районе Павшинской Поймы
Фотография © Дмитрий Чебаненко / предоставлено Basis architectural bureau

Архи.ру об этом объекте:

27.02.2023

Соединительная ткань



Набережная в Павшинской Пойме, спроектированная бюро Basis, выполняет сразу несколько функций: обеспечивает многоэтажный комплекс придомовой территорией, «склеивает» городские пространства и предлагает место для отдыха жителям всего Красногорска.

Описание предоставлено архитекторами Над проектом набережной в Павшинской Пойме, микрорайоне Красногорска, бюро Basis работает уже шестой год. Благодаря общественным слушаниям, активной работе с горожанами, а также последующей качественной реализации... [читать дальше](#)



Благоустройство набережной в районе Павшинской Поймы

Фотография © Дмитрий Чебаненко / предоставлено Basis architectural bureau

описание:

Набережная в Павшинской Пойме – это проект, над которым бюро Basis работает уже шестой год и продолжает работать. На начальном этапе проекта бюро проводило общественные слушания и активно работало с жителями района. Благодаря этому и качественной реализации проекта сейчас в соцсети Basis приходят положительные отзывы от пользователей общественного пространства. Архитекторам удалось нивелировать назревавший конфликт жителей и застройщиков жилой недвижимости и направить ситуацию в позитивное русло.

Дизайн и функции набережной в Павшинской Пойме продиктованы контекстом – она является «буферной зоной» между двумя крупными «кластерами»: примыкающей к ней плотной жилой застройкой без дворов и гигантским торгово-выставочным комплексом,

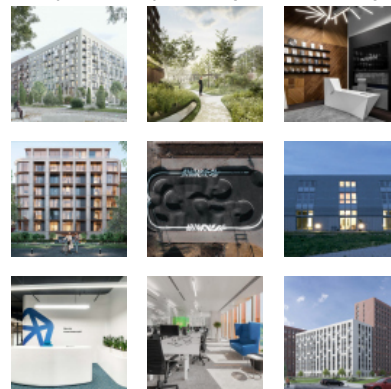


Проект из каталога (случайный выбор)



Павел Андреев,
Жилой дом с подземной автостоянкой
в Б. Палашевском пер.

Постройки и проекты (новые записи):



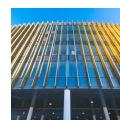
Новости российской архитектуры:



30.06.2023
[Приморское
представительство](#)
Алексей Лаптев



29.06.2023
[Выпекание культуры](#)



28.06.2023
[Архновация 2023: лауреаты](#)



28.06.2023
[Опровержение и сравнение:
конкурс красноярского
театра](#)
Дмитрий Ликин, Олег Шапиро,
Борис Шаталов, Олег Шурыгин,
Никита Явейн, Иван Кожин,
Александр Асадов, Андрей
Асадов, Дмитрий Буш, Алексей
Орлов

27.06.2023
[Три стихии плюс](#)

расположенным на противоположной стороне реки. Таким образом, эта территория используется жителями района как придомовая, а жителями Красногорска как городская – эти потоки людей с разными интересами нужно было развести, при этом создав универсальные элементы, которыми все группы могли бы, при желании, воспользоваться.

Например, амфитеатр спроектирован таким образом, что благодаря эргономичным спинкам с разным уклоном на нем удобно расположиться и сидя, и полулежа, как на шезлонге. Жители ближайшего дома могут спуститься поработать с ноутбуком, позагорать, позаниматься йогой, а приехавшие прогуляться – послушать вечерний концерт, встретиться с друзьями или просто отдохнуть у воды.

Формообразование набережной построено на чередовании широких и узких зон. Более широкие зоны отведены под разнообразные функции – зеленое пространство с лавочками и старой ивой, шезлонги с новыми деревьями, места для пикника у воды, амфитеатр. Более узкие зоны – транзитные, здесь есть только беговая и пешеходная зона дорожки с освещением.

Иван Охапкин, руководитель бюро Basis: «Был создан эффект попадания через коридор в новую комнату. Помимо визуального разнообразия такие транзитные барьеры дают возможность избежать гипер-насыщения пространства и сделать эпицентры притяжения не очень многолюдными. Без чередования зон набережная между двумя урбанизированными «кластерами» могла стать перенасыщенной людьми и функциями, и здесь было бы некомфортно находиться. Мы развели пешеходные потоки, сделав верхнюю и нижнюю набережные, на которые легко попасть при помощи разветвленной системы дорожек».

В пространстве подчеркнута его природная составляющая: сохранены здоровые деревья, высажены новые влаголюбивые клены и ивы, которые скоро дадут тень, а сейчас создают живую атмосферу. Открыт доступ к воде, где можно устроить пикник у реки или просто посидеть в тени деревьев.

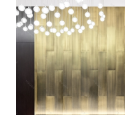
Рисунок мощения вдохновлен природным градиентом реки, плавно переходящим от более темных тонов у воды, к более светлым – у берега. Точечная рябь в рисунке покрытия повторяет рябь на воде. На сохраненных подпорных стенках использован арх-бетон с геометрическим рисунком, подчеркивающий игру света и тени.

Благодаря появлению новой нижней набережной, из дворов многоэтажек («тихая зона») теперь легко попасть в любую точку общественного пространства. Тихая зона была спроектирована самой первой, эта территория представляет собой сильно продуваемый колодец между домами. Отвечая на вызов, в бюро разработали перголы в форме пчелиных сот с качелями, основная функция которых разбивать ветра, защищать от солнца и осадков. Для такой территории было важно правильно подобрать озеленение – по периметру двора высажено большое количество пирамидальных тополей, защищающих двор от ветра и шума. Специально для пространства в бюро были разработаны сложные параметрические лавочки, невысокие сценические площадки и соответствующее дизайну мощение.



Борис Шаталов, Олег Шурыгин

Технологии:

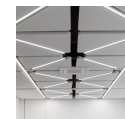


23.06.2023

Non-Heavy Metal

Металлическая отделка все чаще становится ключевым элементом современного дизайна, как в интерьере, так и на фасаде. Ее можно видеть повсеместно – от металлической обшивки в общественных зонах с высокой проходимостью до выполненных из металла художественных панно в самых презентабельных пространствах города. Санкт-Петербургская компания HÖGER – производитель уникальных отделочных элементов из металла – выпускает целый спектр деталей для индустрии дизайна и строительства: стеновые панели, декоративные решетки, профили и плинтусы, а также декоративные панно, которые вполне можно назвать арт-объектами.

HÖGER



19.06.2023

Универсальная эстетика потолочных решений Knauf Ceiling Solutions

Разнообразные зоны офиса стилистически объединены в общее гармоничное пространство, сохраняя при этом необходимые функциональные свойства отдельных помещений.

Knauf Ceiling Solutions



16.06.2023

Скамейка у моря

Для парковой зоны нового общественного пространства «Ривьера» в Сочи компания «Хоббика» сконструировала и изготовила больше 300 погонных метров скамеек, а также другие МАФы – лежаки, урны и подиум. Лаконичный дизайн подчеркивает красоту старых деревьев, а минерально-полимерный композит обещает долгий срок службы во влажном климате.

Хоббика, ab2.0



15.06.2023

Бирюзовый релакс на берегу Черного моря

AQUAPANEL® (АКВАПАНЕЛЬ®)



09.06.2023

Прочность в кубе

Бюро HENN разработало и успешно реализовало первый в мире проект здания из высокопрочного углеродного бетона. Экспериментальный объект под названием CUBE стал частью кампуса Дрезденского технического университета.

HENN



06.06.2023

Типовое, но не шаблонное

Стилистически органичный дизайн потолка московского метрополитена из комбинации типовых декоративных и технических элементов, которые уже неоднократно использовались в других дизайн проектах. Стандартизированные варианты упорядочивают пространство, при этом проектировщикам удалось достигнуть неповторимого аутентичного шарма подземки.

АЛБЕС

[Другие статьи](#)



Благоустройство набережной в районе Павшинской Поймы

Фотография © Дмитрий Чебаненко / предоставлено Basis architectural bureau



Благоустройство набережной в районе Павшинской Поймы

Фотография © Дмитрий Чебаненко / предоставлено Basis architectural bureau



Благоустройство набережной в районе Павшинской Поймы

Фотография © Дмитрий Чебаненко / предоставлено Basis architectural bureau



Благоустройство набережной в районе Павшинской Поймы

Фотография © Дмитрий Чебаненко / предоставлено Basis architectural bureau



Благоустройство набережной в районе Павшинской Поймы
Фотография © Дмитрий Чебаненко / предоставлено Basis architectural bureau



Благоустройство набережной в районе Павшинской Поймы

Фотография © Дмитрий Чебаненко / предоставлено Basis architectural bureau



Благоустройство набережной в районе Павшинской Поймы

Фотография © Дмитрий Чебаненко / предоставлено Basis architectural bureau



Благоустройство набережной в районе Павшинской Поймы
Фотография © Дмитрий Чебаненко / предоставлено Basis architectural bureau



Благоустройство набережной в районе Павшинской Поймы

Фотография © Дмитрий Чебаненко / предоставлено Basis architectural bureau



Благоустройство набережной в районе Павшинской Поймы

Фотография © Дмитрий Чебаненко / предоставлено Basis architectural bureau



Благоустройство набережной в районе Павшинской Поймы

Фотография © Дмитрий Чебаненко / предоставлено Basis architectural bureau



Благоустройство набережной в районе Павшинской Поймы

Фотография © Дмитрий Чебаненко / предоставлено Basis architectural bureau



Благоустройство набережной в районе Павшинской Поймы
Фотография © Дмитрий Чебаненко / предоставлено Basis architectural bureau



Благоустройство набережной в районе Павшинской Поймы
Фотография © Дмитрий Чебаненко / предоставлено Basis architectural bureau



Благоустройство набережной в районе Павшинской Поймы
Фотография © Дмитрий Чебаненко / предоставлено Basis architectural bureau



Благоустройство набережной в районе Павшинской Поймы

Фотография © Дмитрий Чебаненко / предоставлено Basis architectural bureau



Благоустройство набережной в районе Павшинской Поймы

Фотография © Дмитрий Чебаненко / предоставлено Basis architectural bureau



Благоустройство набережной в районе Павшинской Поймы

Фотография © Дмитрий Чебаненко / предоставлено Basis architectural bureau



Благоустройство набережной в районе Павшинской Поймы

Фотография © Дмитрий Чебаненко / предоставлено Basis architectural bureau



Благоустройство набережной в районе Павшинской Поймы

Фотография © Дмитрий Чебаненко / предоставлено Basis architectural bureau



Благоустройство набережной в районе Павшинской Поймы

Фотография © Дмитрий Чебаненко / предоставлено Basis architectural bureau



Благоустройство набережной в районе Павшинской Поймы

Фотография © Дмитрий Чебаненко / предоставлено Basis architectural bureau



Благоустройство набережной в районе Павшинской Поймы

Фотография © Дмитрий Чебаненко / предоставлено Basis architectural bureau



Благоустройство набережной в районе Павшинской Поймы
 © Basis architectural bureau



Благоустройство набережной в районе Павшинской Поймы

© Basis architectural bureau



Благоустройство набережной в районе Павшинской Поймы

© Basis architectural bureau



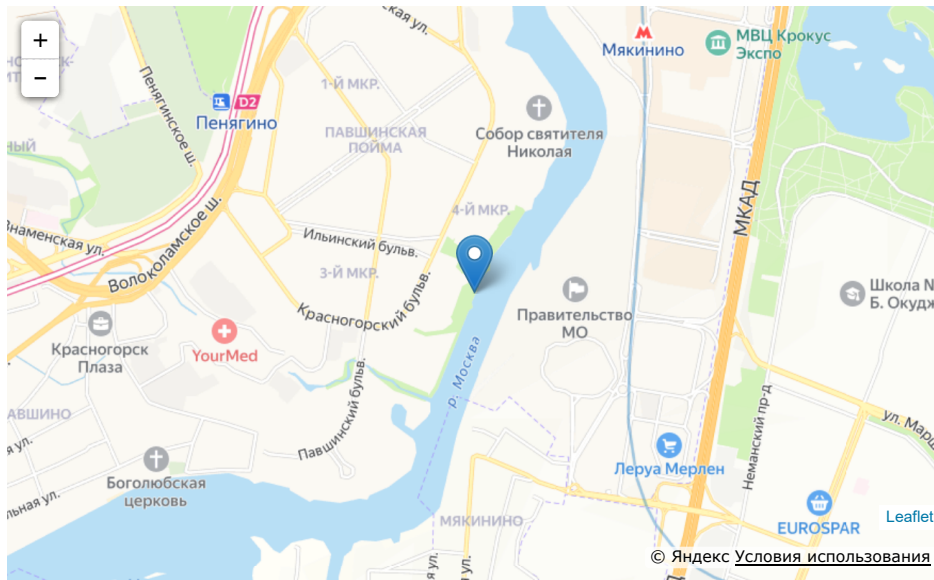
Благоустройство набережной в районе Павшинской Поймы

© Basis architectural bureau



Благоустройство набережной в районе Павшинской Поймы

© Basis architectural bureau



[рассылка новостей](#)

[контакты](#)

Copyright (c) Архи.ру.

[Правила использования материалов Архи.ру](#)

[Правовая информация](#)

архи.ру®, archi.ru® зарегистрированные торговые марки

